

2021年10月

平均空室率

平均賃料

札幌ビジネス地区

2.80% 前月比

▼ 0.09ポイント

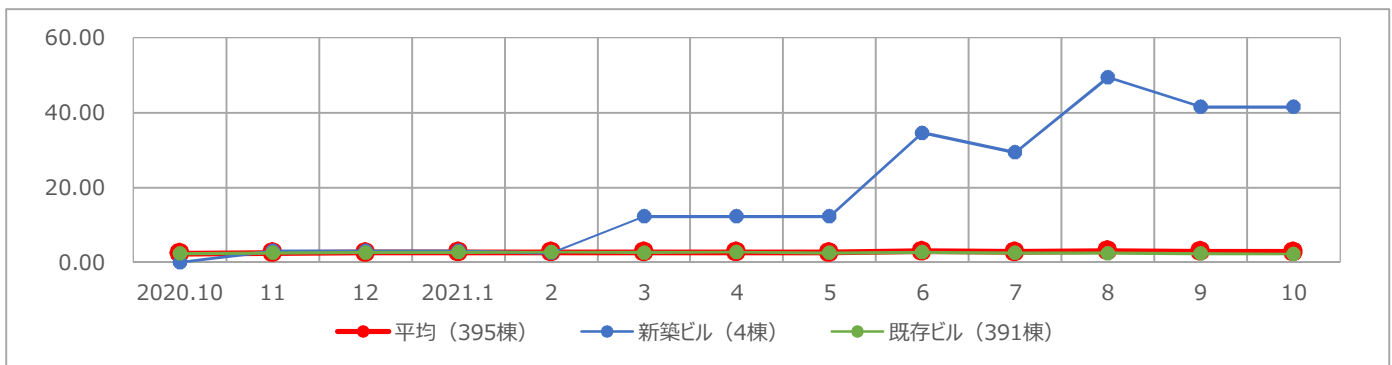
9,538円 前月比

▲ 5円

### 札幌ビジネス地区の平均空室率は2カ月連続で低下

● 札幌ビジネス地区の10月時点の平均空室率は2.80%、前月比0.09ポイント下げました。10月は分室の開設や建替え予定ビルからの移転などに伴う成約の動きが見られたことや、解約の動きが少なかったこともあり、札幌ビジネス地区の空室面積がこの1カ月間で約4百坪減少しました。● 10月時点の地区別の平均空室率は次のとおりです。駅前通・大通公園地区は2.67%、前月比0.12ポイント下げました。分室の開設に伴う大型成約の動きが見られたため、同空室率が低下しました。駅前東西地区は1.93%、前月比0.08ポイント上げました。建替え予定ビルからの移転などが見られたものの、小規模な解約の動きも出ていたことから、同空室率が上昇しました。南1条以南地区は1.96%、前月比0.02ポイント上げました。成約、解約ともに大きな動きはなく、同空室率は前月比ほぼ横ばいで推移しました。創成川東・西11丁目付近地区は3.52%、前月比0.23ポイント下げました。分室の開設など小規模な成約の動きが見られ、同空室率が低下しました。北口地区は5.03%、前月比0.33ポイント下げました。館内増床や分室の開設に伴う成約の動きがあり、同空室率が低下しました。

【札幌ビジネス地区／空室率の推移】



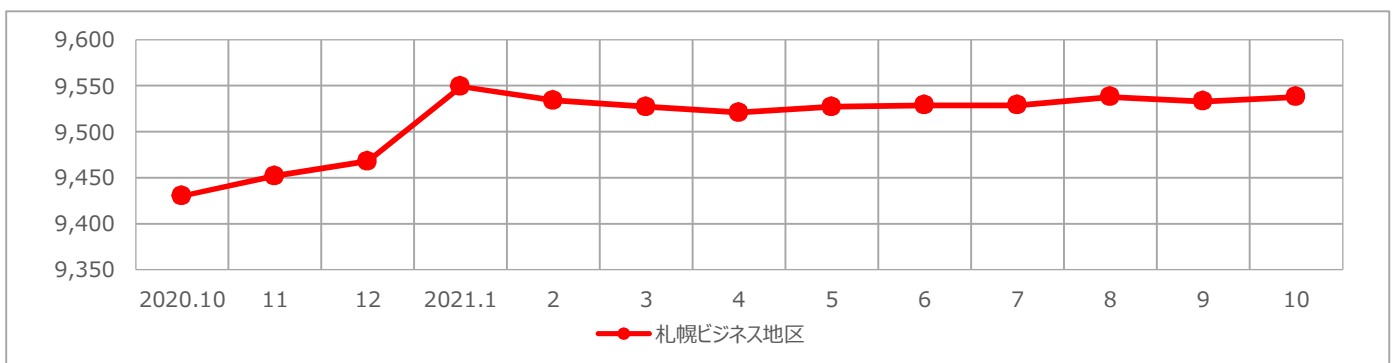
	2020.10	11	12	2021.1	2	3	4	5	6	7	8	9	10	前月比	前年同月比
平均	2.38	2.60	2.66	2.74	2.76	2.72	2.78	2.63	2.99	2.84	3.07	2.89	2.80	▼ 0.09	▲ 0.42
新築ビル	0.00	3.09	3.09	3.09	2.54	12.35	12.35	12.35	34.62	29.36	49.43	41.53	41.53	0.00	▲ 41.53
既存ビル	2.40	2.60	2.66	2.73	2.76	2.70	2.76	2.62	2.73	2.61	2.52	2.42	2.34	▼ 0.08	▼ 0.06

(単位：%)

### 札幌ビジネス地区の平均賃料は前月比ほぼ横ばいで推移

● 札幌ビジネス地区の10月時点の平均賃料は9,538円、前月比0.05% (5円) 上げました。

【札幌ビジネス地区／平均賃料の推移】



	2020.10	11	12	2021.1	2	3	4	5	6	7	8	9	10	前月比	前年同月比
平均	9,430	9,452	9,468	9,549	9,534	9,527	9,521	9,527	9,529	9,529	9,538	9,533	9,538	▲ 5	▲ 108

(単位：円/坪)

### 2021年10月

#### 平均空室率

札幌ビジネス地区	2.80%	前月比	▼ 0.09ポイント
駅前通・大通公園地区	2.67%	前月比	▼ 0.12ポイント
駅前東西地区	1.93%	前月比	▲ 0.08ポイント
南1条以南地区	1.96%	前月比	▲ 0.02ポイント
創成川東・西11丁目近辺地区	3.52%	前月比	▼ 0.23ポイント
北口地区	5.03%	前月比	▼ 0.33ポイント

#### 平均賃料

9,538円	前月比	▲ 5円
12,437円	前月比	▲ 25円
10,219円	前月比	▼ 12円
8,209円	前月比	▲ 26円
7,582円	前月比	▼ 13円
11,877円	前月比	0円

#### 【札幌ビジネス地区/地区別平均空室率】

	2020.10	11	12	2021.1	2	3	4	5	6	7	8	9	10	前月比	前年同月比
札幌ビジネス地区	2.38	2.60	2.66	2.74	2.76	2.72	2.78	2.63	2.99	2.84	3.07	2.89	2.80	▼ 0.09	▲ 0.42
駅前通・大通公園地区	1.92	2.49	2.63	2.95	2.99	2.95	2.91	2.89	2.96	2.94	2.92	2.79	2.67	▼ 0.12	▲ 0.75
駅前東西地区	2.05	2.15	2.36	2.33	2.26	2.18	2.14	1.75	1.89	2.07	2.10	1.85	1.93	▲ 0.08	▼ 0.12
南1条以南地区	2.87	2.96	2.90	2.66	2.65	2.40	2.77	2.73	2.64	2.46	1.91	1.94	1.96	▲ 0.02	▼ 0.91
創成川東・西11丁目近辺地区	4.03	4.12	4.11	4.12	4.24	4.30	4.31	4.14	4.62	3.71	3.85	3.75	3.52	▼ 0.23	▼ 0.51
北口地区	1.61	1.65	1.45	1.64	1.77	1.94	2.12	2.22	4.01	3.70	5.87	5.36	5.03	▼ 0.33	▲ 3.42

(単位: %)

#### 【札幌ビジネス地区/地区別平均賃料】

	2020.10	11	12	2021.1	2	3	4	5	6	7	8	9	10	前月比	前年同月比
札幌ビジネス地区	9,430	9,452	9,468	9,549	9,534	9,527	9,521	9,527	9,529	9,529	9,538	9,533	9,538	▲ 5	▲ 108
駅前通・大通公園地区	12,396	12,423	12,431	12,478	12,451	12,420	12,412	12,412	12,412	12,412	12,412	12,412	12,437	▲ 25	▲ 41
駅前東西地区	10,124	10,136	10,191	10,202	10,202	10,191	10,191	10,187	10,227	10,216	10,233	10,231	10,219	▼ 12	▲ 95
南1条以南地区	8,148	8,158	8,160	8,221	8,206	8,201	8,191	8,191	8,181	8,181	8,175	8,183	8,209	▲ 26	▲ 61
創成川東・西11丁目近辺地区	7,600	7,625	7,626	7,622	7,597	7,601	7,595	7,602	7,603	7,612	7,614	7,595	7,582	▼ 13	▼ 18
北口地区	11,272	11,326	11,326	11,827	11,827	11,827	11,827	11,877	11,827	11,827	11,889	11,877	11,877	0	▲ 605

(単位: 円/坪)

#### 【全国ビジネス地区/平均空室率】

	2020.10	11	12	2021.1	2	3	4	5	6	7	8	9	10	前月比	前年同月比
東京	3.93	4.33	4.49	4.82	5.24	5.42	5.65	5.90	6.19	6.28	6.31	6.43	6.47	▲ 0.04	▲ 2.54
大阪	3.14	3.33	3.44	3.54	3.74	3.91	4.01	3.99	4.24	4.15	4.27	4.33	4.45	▲ 0.12	▲ 1.31
名古屋	3.39	3.67	3.80	3.78	3.97	4.01	4.04	4.04	4.15	4.21	4.18	4.92	5.39	▲ 0.47	▲ 2.00
札幌	2.38	2.60	2.66	2.74	2.76	2.72	2.78	2.63	2.99	2.84	3.07	2.89	2.80	▼ 0.09	▲ 0.42
仙台	5.10	5.27	5.51	5.96	6.29	6.56	6.27	6.33	6.62	6.76	6.68	6.51	6.30	▼ 0.21	▲ 1.20
横浜	3.76	3.92	3.85	3.58	3.60	3.58	3.55	3.63	3.99	4.34	4.21	4.38	4.68	▲ 0.30	▲ 0.92
福岡	3.40	3.58	3.79	3.87	4.00	4.02	4.47	4.41	4.40	4.37	4.53	4.55	4.66	▲ 0.11	▲ 1.26

(単位: %)

#### 【全国ビジネス地区/平均賃料】

	2020.10	11	12	2021.1	2	3	4	5	6	7	8	9	10	前月比	前年同月比
東京	22,434	22,223	21,999	21,846	21,662	21,541	21,415	21,249	21,160	21,045	20,932	20,858	20,804	▼ 54	▼ 1,630
大阪	11,928	11,913	11,925	11,922	11,920	11,917	11,848	11,859	11,874	11,871	11,824	11,818	11,805	▼ 13	▼ 123
名古屋	11,836	11,810	11,819	11,903	11,894	11,884	11,887	11,919	11,926	11,939	11,949	11,958	12,015	▲ 57	▲ 179
札幌	9,430	9,452	9,468	9,549	9,534	9,527	9,521	9,527	9,529	9,529	9,538	9,533	9,538	▲ 5	▲ 108
仙台	9,337	9,329	9,316	9,360	9,349	9,342	9,342	9,339	9,332	9,321	9,316	9,299	9,281	▼ 18	▼ 56
横浜	12,249	12,257	12,271	12,330	12,323	12,348	12,347	12,370	12,403	12,390	12,400	12,403	12,401	▼ 2	▲ 152
福岡	11,028	11,071	11,086	11,075	11,092	11,094	11,106	11,090	11,117	11,133	11,139	11,155	11,166	▲ 11	▲ 138

(単位: 円/坪)