

2021年9月

平均空室率

平均賃料

仙台ビジネス地区

6.51% 前月比

▼ 0.17ポイント

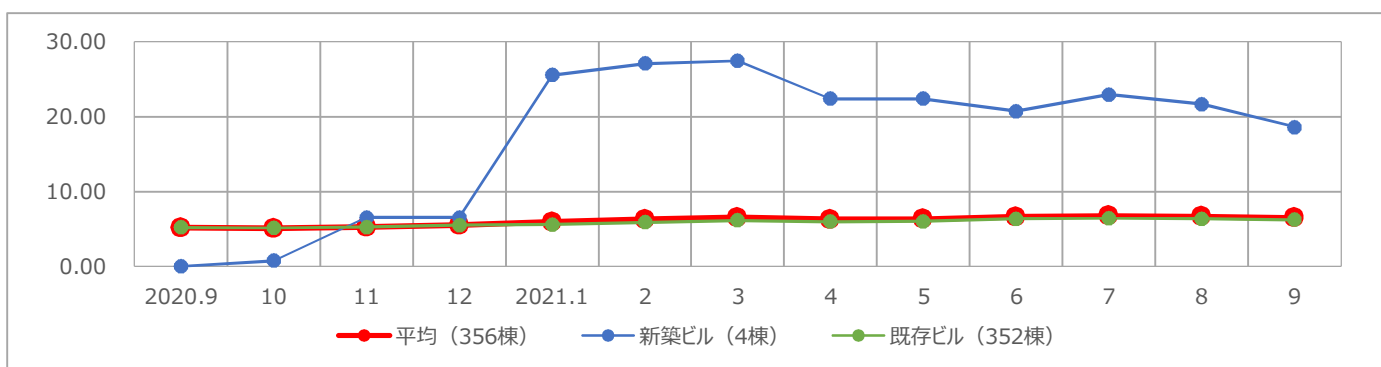
9,299円 前月比

▼ 17円

### 仙台ビジネス地区の平均空室率が2カ月連続で低下

● 仙台ビジネス地区の9月時点の平均空室率は6.51%、前月比0.17ポイント下げました。9月は館内増床や分室の開設、拡張移転などによる成約の動きが見られました。解約の動きが少なく影響が小規模に止まったこともあり、仙台ビジネス地区全体の空室面積はこの1カ月間で約8百坪減少しました。● 9月時点の地区別の平均空室率は次のとおりです。駅前地区は6.60%、前月比0.01ポイント下げました。縮小などの解約の動きがあった一方、他地区からの移転や分室の開設に伴う成約の動きも見られたため、同空室率は前月比ほぼ横ばいで推移しました。一番町周辺地区は5.88%、前月比0.13ポイント下げました。館内増床などの成約の動きが見られ、同空室率が低下しました。県庁・市役所周辺地区は6.63%、前月比0.34ポイント下げました。自社使用による募集面積の減少などがあったため、同空室率が低下しました。駅東地区は6.14%、前月比0.52ポイント下げました。新規進出や館内増床などに伴う成約の動きが見られたことから、同空室率が低下しました。周辺オフィス地区は10.27%、前月比0.06ポイント下げました。館内増床など小規模な成約の動きがあり、同空室率が低下しました。

【仙台ビジネス地区／空室率の推移】



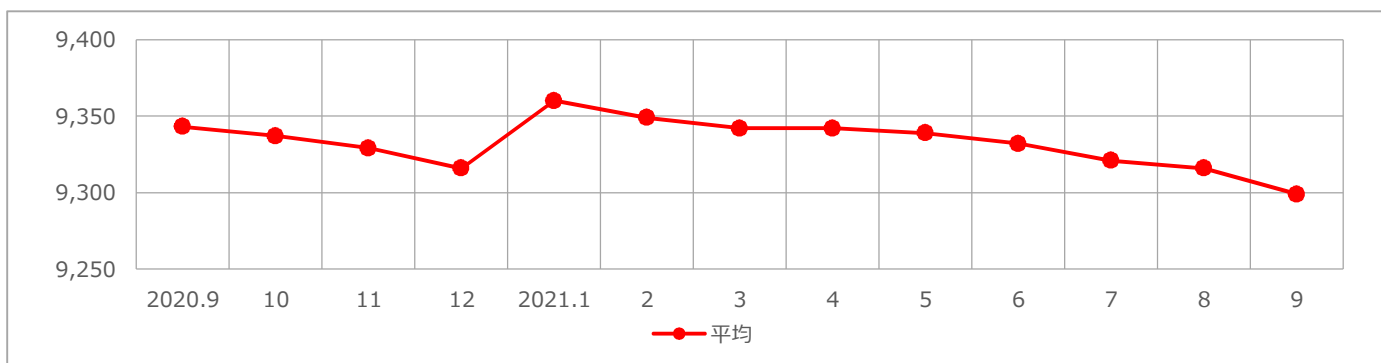
	2020.9	10	11	12	2021.1	2	3	4	5	6	7	8	9	前月比	前年同月比
平均	5.18	5.10	5.27	5.51	5.96	6.29	6.56	6.27	6.33	6.62	6.76	6.68	6.51	▼ 0.17	▲ 1.33
新築ビル	0.00	0.76	6.54	6.54	25.55	27.08	27.45	22.38	22.38	20.73	22.94	21.65	18.58	▼ 3.07	▲ 18.58
既存ビル	5.20	5.14	5.26	5.50	5.61	5.91	6.17	5.97	6.04	6.36	6.43	6.37	6.26	▼ 0.11	▲ 1.06

(単位：%)

### 仙台ビジネス地区の平均賃料は5カ月連続で下落

● 仙台ビジネス地区の9月時点の平均賃料は9,299円、前月比0.18%（17円）下げました。

【仙台ビジネス地区／平均賃料の推移】



	2020.9	10	11	12	2021.1	2	3	4	5	6	7	8	9	前月比	前年同月比
平均	9,343	9,337	9,329	9,316	9,360	9,349	9,342	9,342	9,339	9,332	9,321	9,316	9,299	▼ 17	▼ 44

(単位：円/坪)

### 2021年9月

#### 平均空室率

#### 平均賃料

仙台ビジネス地区	6.51%	前月比	▼ 0.17ポイント	9,299円	前月比	▼ 17円
駅前地区	6.60%	前月比	▼ 0.01ポイント	10,874円	前月比	▼ 26円
一番町周辺地区	5.88%	前月比	▼ 0.13ポイント	8,901円	前月比	▼ 6円
県庁・市役所周辺地区	6.63%	前月比	▼ 0.34ポイント	8,239円	前月比	▲ 7円
駅東地区	6.14%	前月比	▼ 0.52ポイント	10,195円	前月比	▼ 41円
周辺オフィス地区	10.27%	前月比	▼ 0.06ポイント	6,931円	前月比	▼ 31円

#### 【仙台ビジネス地区／地区別平均空室率】

	2020.9	10	11	12	2021.1	2	3	4	5	6	7	8	9	前月比	前年同月比
仙台ビジネス地区	5.18	5.10	5.27	5.51	5.96	6.29	6.56	6.27	6.33	6.62	6.76	6.68	6.51	▼ 0.17	▲ 1.33
駅前地区	6.01	5.69	5.78	6.01	6.14	6.82	7.29	6.88	7.01	6.66	6.72	6.61	6.60	▼ 0.01	▲ 0.59
一番町周辺地区	3.77	3.87	4.18	4.38	4.36	4.27	4.49	4.31	4.41	5.47	6.16	6.01	5.88	▼ 0.13	▲ 2.11
県庁・市役所周辺地区	6.65	6.95	6.85	6.78	7.02	7.06	6.98	6.98	6.85	7.11	6.78	6.97	6.63	▼ 0.34	▼ 0.02
駅東地区	2.84	2.73	3.51	4.31	6.87	7.59	7.75	7.34	7.15	6.92	6.93	6.66	6.14	▼ 0.52	▲ 3.30
周辺オフィス地区	10.31	10.12	9.07	8.63	8.76	8.92	9.12	8.74	9.35	10.98	10.05	10.33	10.27	▼ 0.06	▼ 0.04

(単位：%)

#### 【仙台ビジネス地区／地区別平均賃料】

	2020.9	10	11	12	2021.1	2	3	4	5	6	7	8	9	前月比	前年同月比
仙台ビジネス地区	9,343	9,337	9,329	9,316	9,360	9,349	9,342	9,342	9,339	9,332	9,321	9,316	9,299	▼ 17	▼ 44
駅前地区	10,951	10,941	10,937	10,934	10,960	10,967	10,943	10,947	10,943	10,933	10,919	10,900	10,874	▼ 26	▼ 77
一番町周辺地区	9,027	9,017	8,993	8,971	8,955	8,918	8,924	8,906	8,911	8,912	8,896	8,907	8,901	▼ 6	▼ 126
県庁・市役所周辺地区	8,296	8,304	8,296	8,252	8,265	8,265	8,269	8,284	8,276	8,269	8,239	8,232	8,239	▲ 7	▼ 57
駅東地区	9,982	9,969	9,980	10,010	10,278	10,267	10,257	10,267	10,257	10,247	10,247	10,236	10,195	▼ 41	▲ 213
周辺オフィス地区	7,031	7,031	7,031	7,031	6,974	6,950	6,950	6,939	6,939	6,939	6,962	6,962	6,931	▼ 31	▼ 100

(単位：円/坪)

#### 【全国ビジネス地区／平均空室率】

	2020.9	10	11	12	2021.1	2	3	4	5	6	7	8	9	前月比	前年同月比
東京	3.43	3.93	4.33	4.49	4.82	5.24	5.42	5.65	5.90	6.19	6.28	6.31	6.43	▲ 0.12	▲ 3.00
大阪	2.96	3.14	3.33	3.44	3.54	3.74	3.91	4.01	3.99	4.24	4.15	4.27	4.33	▲ 0.06	▲ 1.37
名古屋	3.05	3.39	3.67	3.80	3.78	3.97	4.01	4.04	4.04	4.15	4.21	4.18	4.92	▲ 0.74	▲ 1.87
札幌	2.25	2.38	2.60	2.66	2.74	2.76	2.72	2.78	2.63	2.99	2.84	3.07	2.89	▼ 0.18	▲ 0.64
仙台	5.18	5.10	5.27	5.51	5.96	6.29	6.56	6.27	6.33	6.62	6.76	6.68	6.51	▼ 0.17	▲ 1.33
横浜	3.72	3.76	3.92	3.85	3.58	3.60	3.58	3.55	3.63	3.99	4.34	4.21	4.38	▲ 0.17	▲ 0.66
福岡	3.15	3.40	3.58	3.79	3.87	4.00	4.02	4.47	4.41	4.40	4.37	4.53	4.55	▲ 0.02	▲ 1.40

(単位：%)

#### 【全国ビジネス地区／平均賃料】

	2020.9	10	11	12	2021.1	2	3	4	5	6	7	8	9	前月比	前年同月比
東京	22,733	22,434	22,223	21,999	21,846	21,662	21,541	21,415	21,249	21,160	21,045	20,932	20,858	▼ 74	▼ 1,875
大阪	11,944	11,928	11,913	11,925	11,922	11,920	11,917	11,848	11,859	11,874	11,871	11,824	11,818	▼ 6	▼ 126
名古屋	11,852	11,836	11,810	11,819	11,903	11,894	11,884	11,887	11,919	11,926	11,939	11,949	11,958	▲ 9	▲ 106
札幌	9,413	9,430	9,452	9,468	9,549	9,534	9,527	9,521	9,527	9,529	9,529	9,538	9,533	▼ 5	▲ 120
仙台	9,343	9,337	9,329	9,316	9,360	9,349	9,342	9,342	9,339	9,332	9,321	9,316	9,299	▼ 17	▼ 44
横浜	12,223	12,249	12,257	12,271	12,330	12,323	12,348	12,347	12,370	12,403	12,390	12,400	12,403	▲ 3	▲ 180
福岡	11,018	11,028	11,071	11,086	11,075	11,092	11,094	11,106	11,090	11,117	11,133	11,139	11,155	▲ 16	▲ 137

(単位：円/坪)