

2021年10月

平均空室率

平均賃料

仙台ビジネス地区

6.30% 前月比

▼ 0.21ポイント

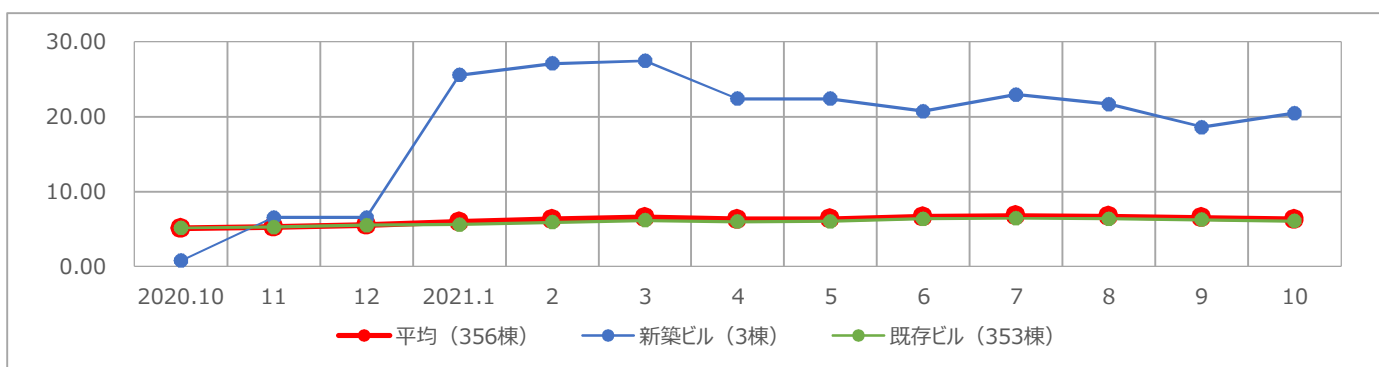
9,281円 前月比

▼ 18円

### 3カ月連続で仙台ビジネス地区の平均空室率が低下

- 仙台ビジネス地区の10月時点の平均空室率は6.30%、前月比0.21ポイント下げました。10月は撤退などによる解約の影響も見られましたが、大型二次空室に成約が進んだことや、自社ビルや郊外からの移転などに伴う成約の動きも見られたため、仙台ビジネス地区全体の空室面積がこの1カ月間で約1千坪減少しました。
- 10月は全地区で平均空室率が低下しました。地区別の動きは次のとおりです。駅前地区は6.30%、前月比0.30ポイント下げました。大型二次空室に成約が進み、同空室率が低下しました。一番町周辺地区は5.86%、前月比0.02ポイント下げました。撤退などに伴う解約の影響があったものの、郊外からの移転や分室の開設に伴う大型成約が見られたことから、同空室率が小幅に低下しました。県庁・市役所周辺地区は6.55%、前月比0.08ポイント下げました。小規模な成約の動きがあったため、同空室率が低下しました。駅東地区は5.85%、前月比0.29ポイント下げました。館内増床に伴う成約が見られ、同空室率が低下しました。周辺オフィス地区は9.62%、前月比0.65ポイント下げました。自社ビルからの移転などによる成約の動きも見られたため、同空室率が低下しました。

【仙台ビジネス地区／空室率の推移】



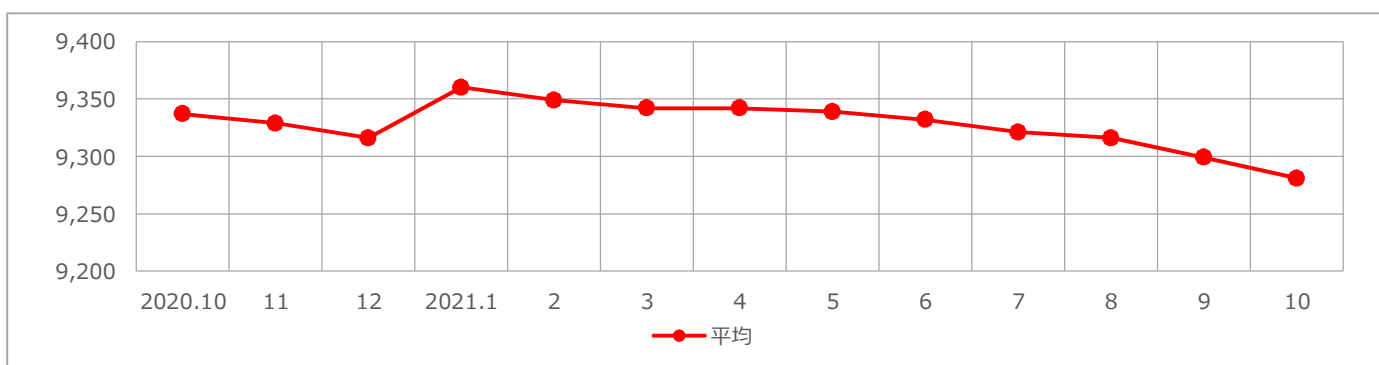
	2020.10	11	12	2021.1	2	3	4	5	6	7	8	9	10	前月比	前年同月比
平均	5.10	5.27	5.51	5.96	6.29	6.56	6.27	6.33	6.62	6.76	6.68	6.51	6.30	▼ 0.21	▲ 1.20
新築ビル	0.76	6.54	6.54	25.55	27.08	27.45	22.38	22.38	20.73	22.94	21.65	18.58	20.46	▲ 1.88	▲ 19.70
既存ビル	5.14	5.26	5.50	5.61	5.91	6.17	5.97	6.04	6.36	6.43	6.37	6.26	6.08	▼ 0.18	▲ 0.94

(単位：%)

### 仙台ビジネス地区の平均賃料は6カ月連続で下落

- 仙台ビジネス地区の10月時点の平均賃料は9,281円、前月比0.19%（18円）下げました。

【仙台ビジネス地区／平均賃料の推移】



	2020.10	11	12	2021.1	2	3	4	5	6	7	8	9	10	前月比	前年同月比
平均	9,337	9,329	9,316	9,360	9,349	9,342	9,342	9,339	9,332	9,321	9,316	9,299	9,281	▼ 18	▼ 56

(単位：円/坪)

### 2021年10月

#### 平均空室率

#### 平均賃料

仙台ビジネス地区	6.30%	前月比	▼ 0.21ポイント	9,281円	前月比	▼ 18円
駅前地区	6.30%	前月比	▼ 0.30ポイント	10,850円	前月比	▼ 24円
一番町周辺地区	5.86%	前月比	▼ 0.02ポイント	8,876円	前月比	▼ 25円
県庁・市役所周辺地区	6.55%	前月比	▼ 0.08ポイント	8,225円	前月比	▼ 14円
駅東地区	5.85%	前月比	▼ 0.29ポイント	10,195円	前月比	0円
周辺オフィス地区	9.62%	前月比	▼ 0.65ポイント	6,919円	前月比	▼ 12円

#### 【仙台ビジネス地区／地区別平均空室率】

	2020.10	11	12	2021.1	2	3	4	5	6	7	8	9	10	前月比	前年同月比
仙台ビジネス地区	5.10	5.27	5.51	5.96	6.29	6.56	6.27	6.33	6.62	6.76	6.68	6.51	6.30	▼ 0.21	▲ 1.20
駅前地区	5.69	5.78	6.01	6.14	6.82	7.29	6.88	7.01	6.66	6.72	6.61	6.60	6.30	▼ 0.30	▲ 0.61
一番町周辺地区	3.87	4.18	4.38	4.36	4.27	4.49	4.31	4.41	5.47	6.16	6.01	5.88	5.86	▼ 0.02	▲ 1.99
県庁・市役所周辺地区	6.95	6.85	6.78	7.02	7.06	6.98	6.98	6.85	7.11	6.78	6.97	6.63	6.55	▼ 0.08	▼ 0.40
駅東地区	2.73	3.51	4.31	6.87	7.59	7.75	7.34	7.15	6.92	6.93	6.66	6.14	5.85	▼ 0.29	▲ 3.12
周辺オフィス地区	10.12	9.07	8.63	8.76	8.92	9.12	8.74	9.35	10.98	10.05	10.33	10.27	9.62	▼ 0.65	▼ 0.50

(単位：%)

#### 【仙台ビジネス地区／地区別平均賃料】

	2020.10	11	12	2021.1	2	3	4	5	6	7	8	9	10	前月比	前年同月比
仙台ビジネス地区	9,337	9,329	9,316	9,360	9,349	9,342	9,342	9,339	9,332	9,321	9,316	9,299	9,281	▼ 18	▼ 56
駅前地区	10,941	10,937	10,934	10,960	10,967	10,943	10,947	10,943	10,933	10,919	10,900	10,874	10,850	▼ 24	▼ 91
一番町周辺地区	9,017	8,993	8,971	8,955	8,918	8,924	8,906	8,911	8,912	8,896	8,907	8,901	8,876	▼ 25	▼ 141
県庁・市役所周辺地区	8,304	8,296	8,252	8,265	8,265	8,269	8,284	8,276	8,269	8,239	8,232	8,239	8,225	▼ 14	▼ 79
駅東地区	9,969	9,980	10,010	10,278	10,267	10,257	10,267	10,257	10,247	10,247	10,236	10,195	10,195	0	▲ 226
周辺オフィス地区	7,031	7,031	7,031	6,974	6,950	6,950	6,939	6,939	6,939	6,962	6,962	6,931	6,919	▼ 12	▼ 112

(単位：円/坪)

#### 【全国ビジネス地区／平均空室率】

	2020.10	11	12	2021.1	2	3	4	5	6	7	8	9	10	前月比	前年同月比
東京	3.93	4.33	4.49	4.82	5.24	5.42	5.65	5.90	6.19	6.28	6.31	6.43	6.47	▲ 0.04	▲ 2.54
大阪	3.14	3.33	3.44	3.54	3.74	3.91	4.01	3.99	4.24	4.15	4.27	4.33	4.45	▲ 0.12	▲ 1.31
名古屋	3.39	3.67	3.80	3.78	3.97	4.01	4.04	4.04	4.15	4.21	4.18	4.92	5.39	▲ 0.47	▲ 2.00
札幌	2.38	2.60	2.66	2.74	2.76	2.72	2.78	2.63	2.99	2.84	3.07	2.89	2.80	▼ 0.09	▲ 0.42
仙台	5.10	5.27	5.51	5.96	6.29	6.56	6.27	6.33	6.62	6.76	6.68	6.51	6.30	▼ 0.21	▲ 1.20
横浜	3.76	3.92	3.85	3.58	3.60	3.58	3.55	3.63	3.99	4.34	4.21	4.38	4.68	▲ 0.30	▲ 0.92
福岡	3.40	3.58	3.79	3.87	4.00	4.02	4.47	4.41	4.40	4.37	4.53	4.55	4.66	▲ 0.11	▲ 1.26

(単位：%)

#### 【全国ビジネス地区／平均賃料】

	2020.10	11	12	2021.1	2	3	4	5	6	7	8	9	10	前月比	前年同月比
東京	22,434	22,223	21,999	21,846	21,662	21,541	21,415	21,249	21,160	21,045	20,932	20,858	20,804	▼ 54	▼ 1,630
大阪	11,928	11,913	11,925	11,922	11,920	11,917	11,848	11,859	11,874	11,871	11,824	11,818	11,805	▼ 13	▼ 123
名古屋	11,836	11,810	11,819	11,903	11,894	11,884	11,887	11,919	11,926	11,939	11,949	11,958	12,015	▲ 57	▲ 179
札幌	9,430	9,452	9,468	9,549	9,534	9,527	9,521	9,527	9,529	9,529	9,538	9,533	9,538	▲ 5	▲ 108
仙台	9,337	9,329	9,316	9,360	9,349	9,342	9,342	9,339	9,332	9,321	9,316	9,299	9,281	▼ 18	▼ 56
横浜	12,249	12,257	12,271	12,330	12,323	12,348	12,347	12,370	12,403	12,390	12,400	12,403	12,401	▼ 2	▲ 152
福岡	11,028	11,071	11,086	11,075	11,092	11,094	11,106	11,090	11,117	11,133	11,139	11,155	11,166	▲ 11	▲ 138

(単位：円/坪)