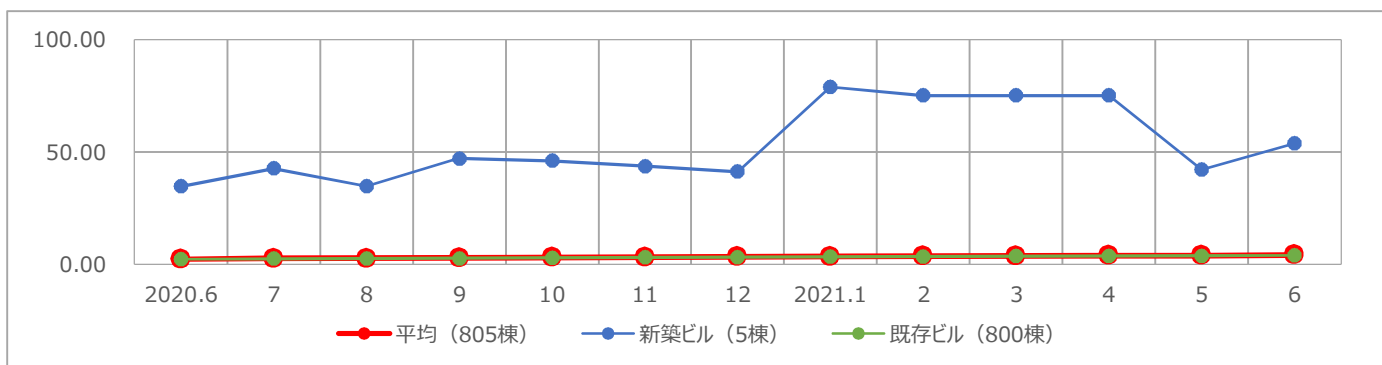


2021年6月 平均空室率 平均賃料
 大阪ビジネス地区 4.24% 前月比 ▲ 0.25ポイント 11,874円 前月比 ▲ 15円

6月は大阪ビジネス地区の平均空室率が上昇

● 大阪ビジネス地区の6月時点の平均空室率は4.24%、前月比0.25ポイント上げました。6月は新築ビル2棟が募集面積を残して竣工したことや、既存ビルでも館内縮小や集約などに伴う解約の動きが相次いだため、大阪ビジネス地区全体の空室面積がこの1カ月間で約5千5百坪増加しました。● 6月時点の主な地区の平均空室率は次のとおりです。梅田地区は3.49%、前月比0.10ポイント上げました。拠点の集約や館内縮小などに伴う解約の影響により、同空室率が上昇しました。淀屋橋・本町地区は3.87%、前月比0.37ポイント上げました。館内縮小などに伴う解約の動きが多く見られたため、同空室率が上昇しました。船場地区は5.19%、前月比0.39ポイント上げました。集約や縮小に伴う解約の動きがあったことや、新築ビル1棟が募集面積を残して竣工したことなどから、同空室率が上昇しました。新大阪地区は5.88%、前月比0.27ポイント上げました。既存ビルでは他地区からの移転や館内増床など中小規模の成約の動きが出ていたものの、竣工した新築ビル1棟が募集面積を残した影響があり、同空室率が上昇しました。

【大阪ビジネス地区／空室率の推移】



	2020.6	7	8	9	10	11	12	2021.1	2	3	4	5	6	前月比	前年同月比
平均	2.46	2.71	2.78	2.96	3.14	3.33	3.44	3.54	3.74	3.91	4.01	3.99	4.24	▲ 0.25	▲ 1.78
新築ビル	34.81	42.80	34.75	47.16	46.15	43.80	41.29	79.01	75.26	75.26	75.26	42.23	53.91	▲ 11.68	▲ 19.10
既存ビル	2.37	2.58	2.68	2.78	2.97	3.16	3.29	3.46	3.63	3.80	3.89	3.93	4.10	▲ 0.17	▲ 1.73

(単位：%)

大阪ビジネス地区の平均賃料は6月も小幅に上昇

● 大阪ビジネス地区の6月時点の平均賃料は11,874円、前月比0.13%（15円）上げました。

【大阪ビジネス地区／平均賃料の推移】



	2020.6	7	8	9	10	11	12	2021.1	2	3	4	5	6	前月比	前年同月比
平均	12,026	11,988	12,006	11,944	11,928	11,913	11,925	11,922	11,920	11,917	11,848	11,859	11,874	▲ 15	▼ 152

(単位：円/坪)

2021年6月

平均空室率

平均賃料

大阪ビジネス地区	4.24%	前月比 ▲ 0.25ポイント	11,874円	前月比 ▲ 15円
梅田地区	3.49%	前月比 ▲ 0.10ポイント	15,850円	前月比 ▼ 67円
南森町地区	4.30%	前月比 ▲ 0.18ポイント	9,314円	前月比 ▲ 39円
淀屋橋・本町地区	3.87%	前月比 ▲ 0.37ポイント	11,374円	前月比 ▼ 42円
船場地区	5.19%	前月比 ▲ 0.39ポイント	10,225円	前月比 ▲ 74円
心斎橋・難波地区	5.55%	前月比 ▲ 0.10ポイント	12,230円	前月比 ▼ 52円
新大阪地区	5.88%	前月比 ▲ 0.27ポイント	11,542円	前月比 ▲ 214円

【大阪ビジネス地区／地区別平均空室率】

	2020.6	7	8	9	10	11	12	2021.1	2	3	4	5	6	前月比	前年同月比
大阪ビジネス地区	2.46	2.71	2.78	2.96	3.14	3.33	3.44	3.54	3.74	3.91	4.01	3.99	4.24	▲ 0.25	▲ 1.78
梅田地区	1.68	1.83	2.01	2.16	2.47	2.55	2.75	3.03	3.19	3.36	3.37	3.39	3.49	▲ 0.10	▲ 1.81
南森町地区	3.47	3.51	3.45	3.49	3.67	3.89	3.86	3.95	3.79	3.88	4.11	4.12	4.30	▲ 0.18	▲ 0.83
淀屋橋・本町地区	2.27	2.47	2.29	2.37	2.40	2.51	2.63	2.64	3.07	3.30	3.43	3.50	3.87	▲ 0.37	▲ 1.60
船場地区	3.55	4.26	4.66	4.69	4.98	5.09	5.22	5.18	5.01	4.96	4.99	4.80	5.19	▲ 0.39	▲ 1.64
心斎橋・難波地区	2.98	3.36	3.85	3.70	3.75	4.99	4.88	4.46	4.78	4.83	5.63	5.45	5.55	▲ 0.10	▲ 2.57
新大阪地区	3.29	3.39	3.34	4.30	4.52	4.78	4.81	5.06	5.37	5.74	5.68	5.61	5.88	▲ 0.27	▲ 2.59

(単位：%)

【大阪ビジネス地区／地区別平均賃料】

	2020.6	7	8	9	10	11	12	2021.1	2	3	4	5	6	前月比	前年同月比
大阪ビジネス地区	12,026	11,988	12,006	11,944	11,928	11,913	11,925	11,922	11,920	11,917	11,848	11,859	11,874	▲ 15	▼ 152
梅田地区	15,883	15,923	15,918	15,900	15,925	15,922	15,914	15,850	15,895	15,984	15,893	15,917	15,850	▼ 67	▼ 33
南森町地区	9,508	9,508	9,506	9,362	9,356	9,375	9,481	9,414	9,402	9,364	9,165	9,275	9,314	▲ 39	▼ 194
淀屋橋・本町地区	11,642	11,646	11,669	11,595	11,557	11,551	11,551	11,597	11,603	11,548	11,468	11,416	11,374	▼ 42	▼ 268
船場地区	10,535	10,423	10,398	10,383	10,319	10,264	10,240	10,202	10,171	10,157	10,142	10,151	10,225	▲ 74	▼ 310
心斎橋・難波地区	12,567	12,427	12,557	12,584	12,689	12,689	12,718	12,554	12,369	12,317	12,256	12,282	12,230	▼ 52	▼ 337
新大阪地区	11,164	11,156	11,156	11,014	11,031	11,031	11,099	11,242	11,242	11,232	11,196	11,328	11,542	▲ 214	▲ 378

(単位：円/坪)

【全国ビジネス地区／平均空室率】

	2020.6	7	8	9	10	11	12	2021.1	2	3	4	5	6	前月比	前年同月比
東京	1.97	2.77	3.07	3.43	3.93	4.33	4.49	4.82	5.24	5.42	5.65	5.90	6.19	▲ 0.29	▲ 4.22
大阪	2.46	2.71	2.78	2.96	3.14	3.33	3.44	3.54	3.74	3.91	4.01	3.99	4.24	▲ 0.25	▲ 1.78
名古屋	2.83	2.91	3.01	3.05	3.39	3.67	3.80	3.78	3.97	4.01	4.04	4.04	4.15	▲ 0.11	▲ 1.32
札幌	2.03	2.28	2.34	2.25	2.38	2.60	2.66	2.74	2.76	2.72	2.78	2.63	2.99	▲ 0.36	▲ 0.96
仙台	5.13	5.42	5.63	5.18	5.10	5.27	5.51	5.96	6.29	6.56	6.27	6.33	6.62	▲ 0.29	▲ 1.49
横浜	3.17	3.42	3.93	3.72	3.76	3.92	3.85	3.58	3.60	3.58	3.55	3.63	3.99	▲ 0.36	▲ 0.82
福岡	2.64	2.87	2.91	3.15	3.40	3.58	3.79	3.87	4.00	4.02	4.47	4.41	4.40	▼ 0.01	▲ 1.76

(単位：%)

【全国ビジネス地区／平均賃料】

	2020.6	7	8	9	10	11	12	2021.1	2	3	4	5	6	前月比	前年同月比
東京	22,880	23,014	22,822	22,733	22,434	22,223	21,999	21,846	21,662	21,541	21,415	21,249	21,160	▼ 89	▼ 1,720
大阪	12,026	11,988	12,006	11,944	11,928	11,913	11,925	11,922	11,920	11,917	11,848	11,859	11,874	▲ 15	▼ 152
名古屋	11,853	11,876	11,886	11,852	11,836	11,810	11,819	11,903	11,894	11,884	11,887	11,919	11,926	▲ 7	▲ 73
札幌	9,364	9,385	9,400	9,413	9,430	9,452	9,468	9,549	9,534	9,527	9,521	9,527	9,529	▲ 2	▲ 165
仙台	9,336	9,339	9,345	9,343	9,337	9,329	9,316	9,360	9,349	9,342	9,342	9,339	9,332	▼ 7	▼ 4
横浜	12,179	12,193	12,216	12,223	12,249	12,257	12,271	12,330	12,323	12,348	12,347	12,370	12,403	▲ 33	▲ 224
福岡	10,973	10,998	11,016	11,018	11,028	11,071	11,086	11,075	11,092	11,094	11,106	11,090	11,117	▲ 27	▲ 144

(単位：円/坪)