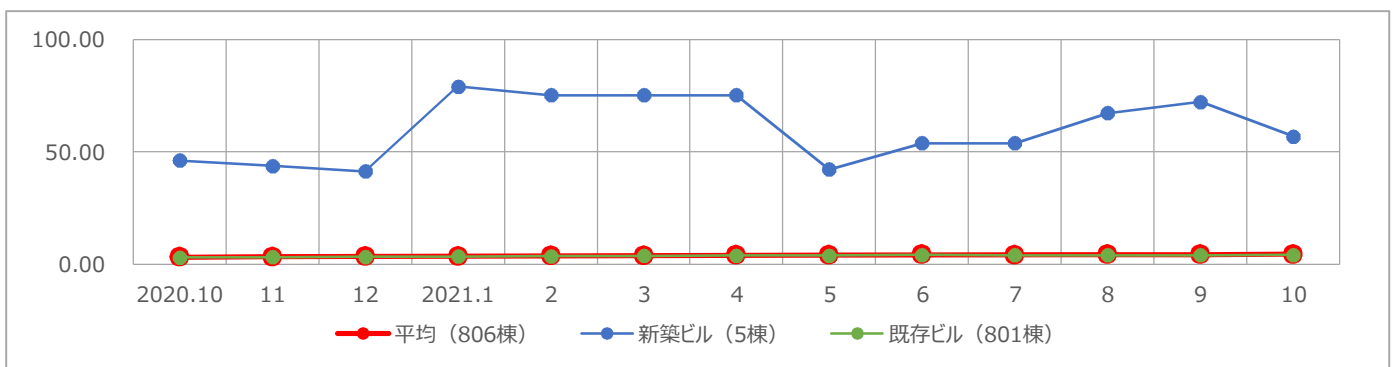


2021年10月 平均空室率 平均賃料
 大阪ビジネス地区 4.45% 前月比 ▲ 0.12ポイント 11,805円 前月比 ▼ 13円

大阪ビジネス地区の平均空室率は3カ月連続で上昇

● 大阪ビジネス地区の10月時点の平均空室率は4.45%、前月比0.12ポイント上げました。10月は竣工1年未満の新築ビルに成約が進んだほか、既存ビルにも統合や自社ビルからの移転に伴う成約の動きが見られましたが、縮小傾向の解約の動きが相次いだため、大阪ビジネス地区全体の空室面積はこの1カ月間で約2千7百坪増加しました。● 10月時点の主な地区の平均空室率は次のとおりです。梅田地区は3.88%、前月比0.39ポイント上げました。館内縮小に伴う大型解約の動きがあり、同空室率が上昇しました。淀屋橋・本町地区は4.45%、前月比0.17ポイント下げました。他地区や自社ビルからの移転に伴う大型成約があったため、同空室率が低下しました。船場地区は5.00%、前月比0.12ポイント下げました。拡張移転などの成約の動きが見られ、同空室率が低下しました。新大阪地区は5.67%、前月比0.16ポイント上げました。竣工1年未満の新築ビルに大型成約が見られた一方で、自社ビルへの集約に伴う大型解約の動きも出ていたため、同空室率が上昇しました。

【大阪ビジネス地区／空室率の推移】



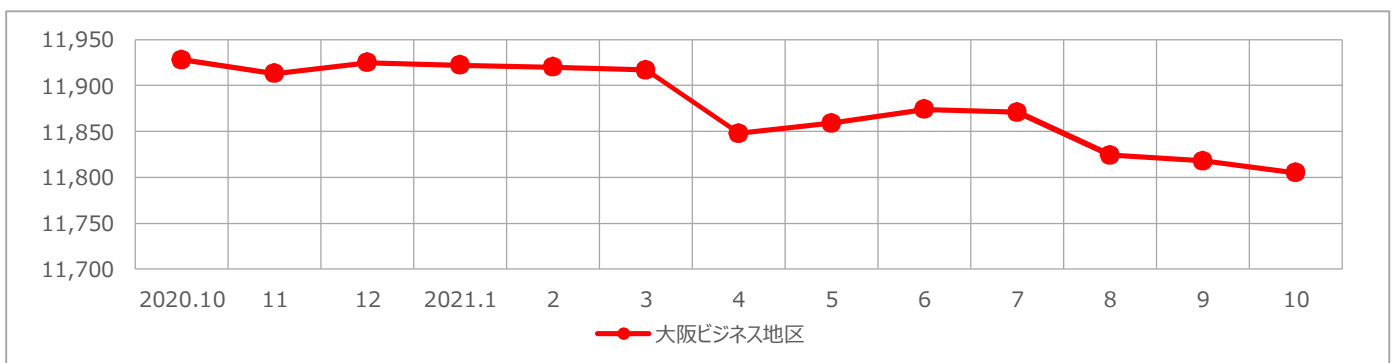
	2020.10	11	12	2021.1	2	3	4	5	6	7	8	9	10	前月比	前年同月比
平均	3.14	3.33	3.44	3.54	3.74	3.91	4.01	3.99	4.24	4.15	4.27	4.33	4.45	▲ 0.12	▲ 1.31
新築ビル	46.15	43.80	41.29	79.01	75.26	75.26	75.26	42.23	53.91	53.91	67.16	72.16	56.89	▼ 15.27	▲ 10.74
既存ビル	2.97	3.16	3.29	3.46	3.63	3.80	3.89	3.93	4.10	4.01	4.00	4.00	4.20	▲ 0.20	▲ 1.23

(単位：%)

大阪ビジネス地区の平均賃料は4カ月連続で小幅に下落

● 大阪ビジネス地区の10月時点の平均賃料は11,805円、前月比0.11%（13円）下げました。

【大阪ビジネス地区／平均賃料の推移】



	2020.10	11	12	2021.1	2	3	4	5	6	7	8	9	10	前月比	前年同月比
平均	11,928	11,913	11,925	11,922	11,920	11,917	11,848	11,859	11,874	11,871	11,824	11,818	11,805	▼ 13	▼ 123

(単位：円/坪)

2021年10月

平均空室率

平均賃料

大阪ビジネス地区	4.45%	前月比 ▲ 0.12ポイント	11,805円	前月比 ▼ 13円
梅田地区	3.88%	前月比 ▲ 0.39ポイント	15,810円	前月比 ▲ 2円
南森町地区	4.19%	前月比 ▲ 0.42ポイント	9,329円	前月比 ▲ 15円
淀屋橋・本町地区	4.45%	前月比 ▼ 0.17ポイント	11,303円	前月比 ▼ 45円
船場地区	5.00%	前月比 ▼ 0.12ポイント	10,167円	前月比 ▲ 3円
心斎橋・難波地区	4.66%	前月比 ▲ 0.49ポイント	12,125円	前月比 ▲ 79円
新大阪地区	5.67%	前月比 ▲ 0.16ポイント	11,381円	前月比 ▼ 28円

【大阪ビジネス地区／地区別平均空室率】

	2020.10	11	12	2021.1	2	3	4	5	6	7	8	9	10	前月比	前年同月比
大阪ビジネス地区	3.14	3.33	3.44	3.54	3.74	3.91	4.01	3.99	4.24	4.15	4.27	4.33	4.45	▲ 0.12	▲ 1.31
梅田地区	2.47	2.55	2.75	3.03	3.19	3.36	3.37	3.39	3.49	3.31	3.18	3.49	3.88	▲ 0.39	▲ 1.41
南森町地区	3.67	3.89	3.86	3.95	3.79	3.88	4.11	4.12	4.30	4.16	4.07	3.77	4.19	▲ 0.42	▲ 0.52
淀屋橋・本町地区	2.40	2.51	2.63	2.64	3.07	3.30	3.43	3.50	3.87	3.81	4.53	4.62	4.45	▼ 0.17	▲ 2.05
船場地区	4.98	5.09	5.22	5.18	5.01	4.96	4.99	4.80	5.19	5.09	4.90	5.12	5.00	▼ 0.12	▲ 0.02
心斎橋・難波地区	3.75	4.99	4.88	4.46	4.78	4.83	5.63	5.45	5.55	5.45	5.31	4.17	4.66	▲ 0.49	▲ 0.91
新大阪地区	4.52	4.78	4.81	5.06	5.37	5.74	5.68	5.61	5.88	6.00	5.83	5.51	5.67	▲ 0.16	▲ 1.15

(単位：%)

【大阪ビジネス地区／地区別平均賃料】

	2020.10	11	12	2021.1	2	3	4	5	6	7	8	9	10	前月比	前年同月比
大阪ビジネス地区	11,928	11,913	11,925	11,922	11,920	11,917	11,848	11,859	11,874	11,871	11,824	11,818	11,805	▼ 13	▼ 123
梅田地区	15,925	15,922	15,914	15,850	15,895	15,984	15,893	15,917	15,850	15,825	15,825	15,808	15,810	▲ 2	▼ 115
南森町地区	9,356	9,375	9,481	9,414	9,402	9,364	9,165	9,275	9,314	9,314	9,314	9,314	9,329	▲ 15	▼ 27
淀屋橋・本町地区	11,557	11,551	11,551	11,597	11,603	11,548	11,468	11,416	11,374	11,360	11,348	11,348	11,303	▼ 45	▼ 254
船場地区	10,319	10,264	10,240	10,202	10,171	10,157	10,142	10,151	10,225	10,258	10,153	10,164	10,167	▲ 3	▼ 152
心斎橋・難波地区	12,689	12,689	12,718	12,554	12,369	12,317	12,256	12,282	12,230	12,125	12,046	12,046	12,125	▲ 79	▼ 564
新大阪地区	11,031	11,031	11,099	11,242	11,242	11,232	11,196	11,328	11,542	11,588	11,451	11,409	11,381	▼ 28	▲ 350

(単位：円/坪)

【全国ビジネス地区／平均空室率】

	2020.10	11	12	2021.1	2	3	4	5	6	7	8	9	10	前月比	前年同月比
東京	3.93	4.33	4.49	4.82	5.24	5.42	5.65	5.90	6.19	6.28	6.31	6.43	6.47	▲ 0.04	▲ 2.54
大阪	3.14	3.33	3.44	3.54	3.74	3.91	4.01	3.99	4.24	4.15	4.27	4.33	4.45	▲ 0.12	▲ 1.31
名古屋	3.39	3.67	3.80	3.78	3.97	4.01	4.04	4.04	4.15	4.21	4.18	4.92	5.39	▲ 0.47	▲ 2.00
札幌	2.38	2.60	2.66	2.74	2.76	2.72	2.78	2.63	2.99	2.84	3.07	2.89	2.80	▼ 0.09	▲ 0.42
仙台	5.10	5.27	5.51	5.96	6.29	6.56	6.27	6.33	6.62	6.76	6.68	6.51	6.30	▼ 0.21	▲ 1.20
横浜	3.76	3.92	3.85	3.58	3.60	3.58	3.55	3.63	3.99	4.34	4.21	4.38	4.68	▲ 0.30	▲ 0.92
福岡	3.40	3.58	3.79	3.87	4.00	4.02	4.47	4.41	4.40	4.37	4.53	4.55	4.66	▲ 0.11	▲ 1.26

(単位：%)

【全国ビジネス地区／平均賃料】

	2020.10	11	12	2021.1	2	3	4	5	6	7	8	9	10	前月比	前年同月比
東京	22,434	22,223	21,999	21,846	21,662	21,541	21,415	21,249	21,160	21,045	20,932	20,858	20,804	▼ 54	▼ 1,630
大阪	11,928	11,913	11,925	11,922	11,920	11,917	11,848	11,859	11,874	11,871	11,824	11,818	11,805	▼ 13	▼ 123
名古屋	11,836	11,810	11,819	11,903	11,894	11,884	11,887	11,919	11,926	11,939	11,949	11,958	12,015	▲ 57	▲ 179
札幌	9,430	9,452	9,468	9,549	9,534	9,527	9,521	9,527	9,529	9,529	9,538	9,533	9,538	▲ 5	▲ 108
仙台	9,337	9,329	9,316	9,360	9,349	9,342	9,342	9,339	9,332	9,321	9,316	9,299	9,281	▼ 18	▼ 56
横浜	12,249	12,257	12,271	12,330	12,323	12,348	12,347	12,370	12,403	12,390	12,400	12,403	12,401	▼ 2	▲ 152
福岡	11,028	11,071	11,086	11,075	11,092	11,094	11,106	11,090	11,117	11,133	11,139	11,155	11,166	▲ 11	▲ 138

(単位：円/坪)