

2021年6月

平均空室率

平均賃料

福岡ビジネス地区

4.40% 前月比

▼ 0.01ポイント

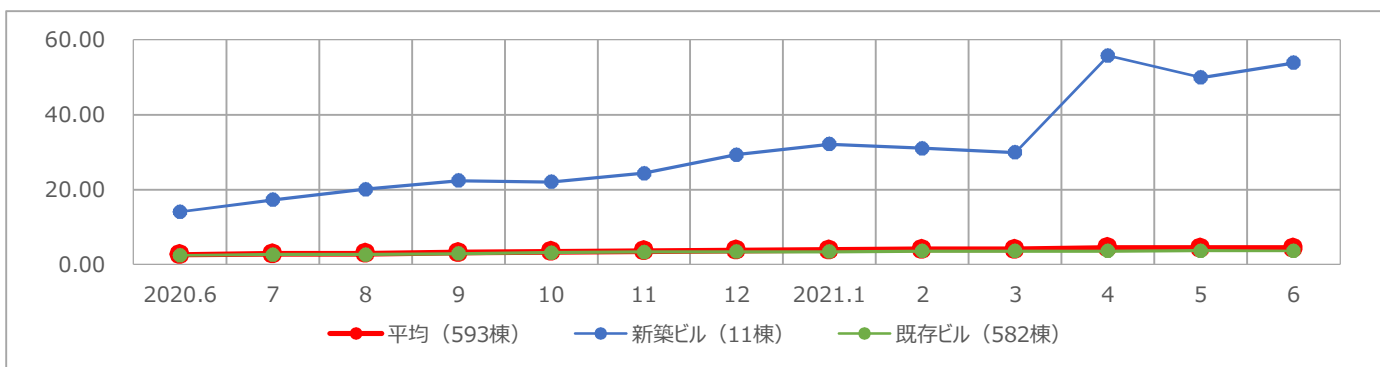
11,117円 前月比

▲ 27円

福岡ビジネス地区の平均空室率は前月比ほぼ横ばいで推移

● 福岡ビジネス地区の6月時点の平均空室率は4.40%、前月比0.01ポイント下げました。6月は一部で大型空室の募集開始などの動きがあったものの、新規進出や拡張移転などに伴う中小規模の成約の動きも見られたことから、福岡ビジネス地区全体の空室面積はこの1カ月間で大きな増減がなく、平均空室率は前月比ほぼ横ばいで推移しました。● 6月時点の主な地区の平均空室率は次のとおりです。赤坂・大名地区は4.31%、前月比0.35ポイント上げました。新築ビル1棟が竣工したことや、他地区への移転などに伴う小規模な解約の動きが出ていたため、同空室率が上昇しました。天神地区は3.46%、前月比0.14ポイント下げました。館内増床など小規模な成約の動きが見られ、同空室率が低下しました。博多駅前地区は5.33%、前月比0.33ポイント上げました。新築ビル1棟の竣工の影響は小さく、既存ビルでも新規進出などによる成約が見られた一方で、募集開始や他地区への移転に伴う解約の動きが出ていたため、同空室率が上昇しました。博多駅東・駅南地区は5.61%、前月比0.38ポイント下げました。成約の動きは少なかったものの、解約が小規模に止まったため、同空室率が低下しました。

【福岡ビジネス地区／空室率の推移】



	2020.6	7	8	9	10	11	12	2021.1	2	3	4	5	6	前月比	前年同月比
平均	2.64	2.87	2.91	3.15	3.40	3.58	3.79	3.87	4.00	4.02	4.47	4.41	4.40	▼ 0.01	▲ 1.76
新築ビル	14.03	17.24	20.09	22.38	22.09	24.38	29.34	32.14	31.05	29.90	55.72	49.86	53.82	▲ 3.96	▲ 39.79
既存ビル	2.46	2.67	2.68	2.92	3.18	3.31	3.44	3.44	3.57	3.62	3.63	3.67	3.69	▲ 0.02	▲ 1.23

(単位：%)

6月は福岡ビジネス地区の平均賃料が小幅に上昇

● 福岡ビジネス地区の6月時点の平均賃料は11,117円、前月比0.24% (27円) 上げました。

【福岡ビジネス地区／平均賃料の推移】



	2020.6	7	8	9	10	11	12	2021.1	2	3	4	5	6	前月比	前年同月比
平均	10,973	10,998	11,016	11,018	11,028	11,071	11,086	11,075	11,092	11,094	11,106	11,090	11,117	▲ 27	▲ 144

(単位：円/坪)

2021年6月

	平均空室率		平均賃料	
福岡ビジネス地区	4.40% 前月比	▼ 0.01ポイント	11,117円 前月比	▲ 27円
赤坂・大名地区	4.31% 前月比	▲ 0.35ポイント	10,177円 前月比	▲ 118円
天神地区	3.46% 前月比	▼ 0.14ポイント	12,353円 前月比	▲ 12円
薬院・渡辺通地区	2.25% 前月比	▼ 0.17ポイント	11,143円 前月比	▼ 36円
祇園・呉服町地区	4.76% 前月比	▼ 0.05ポイント	10,594円 前月比	▼ 16円
博多駅前地区	5.33% 前月比	▲ 0.33ポイント	11,700円 前月比	▲ 28円
博多駅東・駅南地区	5.61% 前月比	▼ 0.38ポイント	10,446円 前月比	▲ 27円

【福岡ビジネス地区／地区別平均空室率】

	2020.6	7	8	9	10	11	12	2021.1	2	3	4	5	6	前月比	前年同月比
福岡ビジネス地区	2.64	2.87	2.91	3.15	3.40	3.58	3.79	3.87	4.00	4.02	4.47	4.41	4.40	▼ 0.01	▲ 1.76
赤坂・大名地区	4.63	5.07	5.29	5.26	5.29	5.28	5.39	4.91	4.47	4.53	4.25	3.96	4.31	▲ 0.35	▼ 0.32
天神地区	2.34	2.56	2.73	2.84	3.13	3.15	3.17	2.82	2.99	3.13	3.58	3.60	3.46	▼ 0.14	▲ 1.12
薬院・渡辺通地区	1.63	1.61	1.67	1.85	1.87	1.90	2.25	3.44	3.57	3.88	3.19	2.42	2.25	▼ 0.17	▲ 0.62
祇園・呉服町地区	2.58	2.94	2.71	3.09	3.29	3.49	3.99	4.09	4.31	4.33	4.83	4.81	4.76	▼ 0.05	▲ 2.18
博多駅前地区	2.94	3.11	3.15	3.54	4.03	4.27	4.51	4.70	5.01	4.86	4.94	5.00	5.33	▲ 0.33	▲ 2.39
博多駅東・駅南地区	2.14	2.44	2.43	2.69	2.90	3.40	3.49	3.51	3.60	3.43	5.69	5.99	5.61	▼ 0.38	▲ 3.47

(単位：%)

【福岡ビジネス地区／地区別平均賃料】

	2020.6	7	8	9	10	11	12	2021.1	2	3	4	5	6	前月比	前年同月比
福岡ビジネス地区	10,973	10,998	11,016	11,018	11,028	11,071	11,086	11,075	11,092	11,094	11,106	11,090	11,117	▲ 27	▲ 144
赤坂・大名地区	10,082	10,111	10,171	10,163	10,102	10,121	10,117	10,127	10,110	10,100	10,085	10,059	10,177	▲ 118	▲ 95
天神地区	12,243	12,315	12,297	12,266	12,318	12,376	12,368	12,315	12,307	12,289	12,324	12,341	12,353	▲ 12	▲ 110
薬院・渡辺通地区	11,149	11,158	11,145	11,162	11,180	11,216	11,200	11,250	11,256	11,239	11,234	11,179	11,143	▼ 36	▼ 6
祇園・呉服町地区	10,385	10,374	10,386	10,429	10,510	10,578	10,661	10,594	10,572	10,572	10,621	10,610	10,594	▼ 16	▲ 209
博多駅前地区	11,502	11,523	11,535	11,544	11,512	11,579	11,621	11,638	11,724	11,721	11,717	11,672	11,700	▲ 28	▲ 198
博多駅東・駅南地区	10,239	10,251	10,319	10,312	10,341	10,332	10,318	10,314	10,344	10,394	10,411	10,419	10,446	▲ 27	▲ 207

(単位：円/坪)

【全国ビジネス地区／平均空室率】

	2020.6	7	8	9	10	11	12	2021.1	2	3	4	5	6	前月比	前年同月比
東京	1.97	2.77	3.07	3.43	3.93	4.33	4.49	4.82	5.24	5.42	5.65	5.90	6.19	▲ 0.29	▲ 4.22
大阪	2.46	2.71	2.78	2.96	3.14	3.33	3.44	3.54	3.74	3.91	4.01	3.99	4.24	▲ 0.25	▲ 1.78
名古屋	2.83	2.91	3.01	3.05	3.39	3.67	3.80	3.78	3.97	4.01	4.04	4.04	4.15	▲ 0.11	▲ 1.32
札幌	2.03	2.28	2.34	2.25	2.38	2.60	2.66	2.74	2.76	2.72	2.78	2.63	2.99	▲ 0.36	▲ 0.96
仙台	5.13	5.42	5.63	5.18	5.10	5.27	5.51	5.96	6.29	6.56	6.27	6.33	6.62	▲ 0.29	▲ 1.49
横浜	3.17	3.42	3.93	3.72	3.76	3.92	3.85	3.58	3.60	3.58	3.55	3.63	3.99	▲ 0.36	▲ 0.82
福岡	2.64	2.87	2.91	3.15	3.40	3.58	3.79	3.87	4.00	4.02	4.47	4.41	4.40	▼ 0.01	▲ 1.76

(単位：%)

【全国ビジネス地区／平均賃料】

	2020.6	7	8	9	10	11	12	2021.1	2	3	4	5	6	前月比	前年同月比
東京	22,880	23,014	22,822	22,733	22,434	22,223	21,999	21,846	21,662	21,541	21,415	21,249	21,160	▼ 89	▼ 1,720
大阪	12,026	11,988	12,006	11,944	11,928	11,913	11,925	11,922	11,920	11,917	11,848	11,859	11,874	▲ 15	▼ 152
名古屋	11,853	11,876	11,886	11,852	11,836	11,810	11,819	11,903	11,894	11,884	11,887	11,919	11,926	▲ 7	▲ 73
札幌	9,364	9,385	9,400	9,413	9,430	9,452	9,468	9,549	9,534	9,527	9,521	9,527	9,529	▲ 2	▲ 165
仙台	9,336	9,339	9,345	9,343	9,337	9,329	9,316	9,360	9,349	9,342	9,342	9,339	9,332	▼ 7	▼ 4
横浜	12,179	12,193	12,216	12,223	12,249	12,257	12,271	12,330	12,323	12,348	12,347	12,370	12,403	▲ 33	▲ 224
福岡	10,973	10,998	11,016	11,018	11,028	11,071	11,086	11,075	11,092	11,094	11,106	11,090	11,117	▲ 27	▲ 144

(単位：円/坪)