

2024年4月

平均空室率

平均賃料

名古屋ビジネス地区

5.54% 前月比

▼ 0.15ポイント

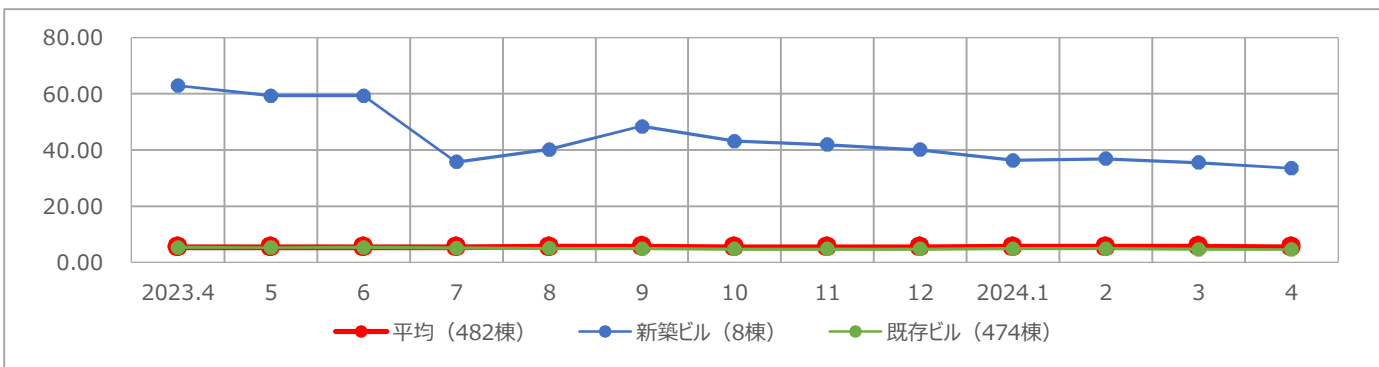
12,416円 前月比

▲ 17円

4月は名古屋ビジネス地区の平均空室率が低下

● 名古屋ビジネス地区の4月時点の平均空室率は5.54%、前月比0.15ポイント下げました。4月は集約や縮小に伴う解約の動きがあったものの、ビジネス地区外からの拡張移転のほか、館内増床などの成約が見られたことから、名古屋ビジネス地区全体の空室面積がこの1カ月間で約1千6百坪減少しました。● 4月時点の地区別の平均空室率は次のとおりです。名駅地区は5.31%、前月比0.29ポイント下げました。竣工1年未満の新築ビルに成約が見られたほか、館内増床に伴う大型成約などがあり、同空室率が低下しました。伏見地区は6.26%、前月比0.08ポイント下げました。拡張移転などに伴う成約の動きが見られ、同空室率が低下しました。栄地区は4.32%、前月比0.20ポイント下げました。他地区への移転や集約による解約の影響が見られましたが、館内増床に伴う大型成約や拡張移転などの成約の動きがあったため、同空室率が低下しました。丸の内地区は7.65%、前月比0.29ポイント上げました。成約が小規模に止まったことや、他地区への移転に伴う解約の影響が出ていたことから、同空室率が上昇しました。

【名古屋ビジネス地区／空室率の推移】



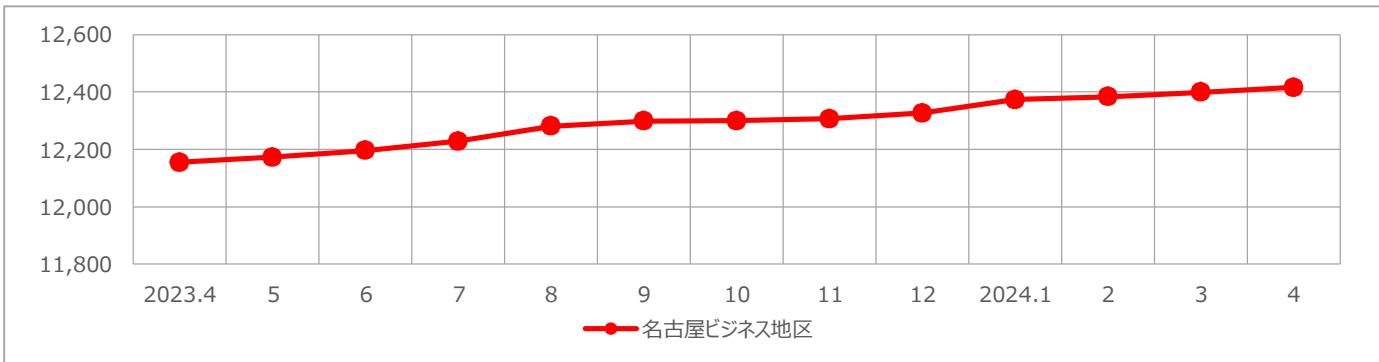
	2023.4	5	6	7	8	9	10	11	12	2024.1	2	3	4	前月比	前年同月比
平均	5.54	5.44	5.44	5.53	5.64	5.73	5.54	5.49	5.49	5.65	5.62	5.69	5.54	▼ 0.15	0.00
新築ビル	62.92	59.32	59.32	35.83	40.22	48.44	43.16	41.92	40.14	36.32	36.94	35.56	33.65	▼ 1.91	▼ 29.27
既存ビル	5.32	5.33	5.32	5.16	5.09	4.91	4.83	4.80	4.80	4.95	4.87	4.72	4.64	▼ 0.08	▼ 0.68

(単位：%)

名古屋ビジネス地区の平均賃料は14カ月連続で上昇

● 名古屋ビジネス地区の4月時点の平均賃料は12,416円、前月比0.14% (17円) 上げました。

【名古屋ビジネス地区／平均賃料の推移】



	2023.4	5	6	7	8	9	10	11	12	2024.1	2	3	4	前月比	前年同月比
平均	12,155	12,173	12,196	12,229	12,281	12,299	12,300	12,307	12,327	12,373	12,383	12,399	12,416	▲ 17	▲ 261

(単位：円/坪)

2024年4月

平均空室率

平均賃料

地区	平均空室率	前月比	平均賃料	前月比
名古屋ビジネス地区	5.54%	▼ 0.15ポイント	12,416円	▲ 17円
名駅地区	5.31%	▼ 0.29ポイント	15,506円	▲ 15円
伏見地区	6.26%	▼ 0.08ポイント	11,677円	▲ 29円
栄地区	4.32%	▼ 0.20ポイント	11,120円	▲ 14円
丸の内地区	7.65%	▲ 0.29ポイント	10,797円	▲ 7円

【名古屋ビジネス地区／地区別平均空室率】

	2023.4	5	6	7	8	9	10	11	12	2024.1	2	3	4	前月比	前年同月比
名古屋ビジネス地区	5.54	5.44	5.44	5.53	5.64	5.73	5.54	5.49	5.49	5.65	5.62	5.69	5.54	▼ 0.15	0.00
名駅地区	5.70	5.53	5.37	5.22	5.71	6.17	5.98	5.97	5.91	6.20	6.07	5.60	5.31	▼ 0.29	▼ 0.39
伏見地区	6.83	6.88	6.92	6.49	6.59	6.50	6.47	6.27	6.40	6.33	6.39	6.34	6.26	▼ 0.08	▼ 0.57
栄地区	3.87	3.95	4.00	4.96	4.63	4.48	3.95	4.11	3.97	4.35	4.54	4.52	4.32	▼ 0.20	▲ 0.45
丸の内地区	5.76	5.08	5.38	5.65	5.49	5.29	5.67	5.31	5.53	5.24	4.67	7.36	7.65	▲ 0.29	▲ 1.89

(単位：%)

【名古屋ビジネス地区／地区別平均賃料】

	2023.4	5	6	7	8	9	10	11	12	2024.1	2	3	4	前月比	前年同月比
名古屋ビジネス地区	12,155	12,173	12,196	12,229	12,281	12,299	12,300	12,307	12,327	12,373	12,383	12,399	12,416	▲ 17	▲ 261
名駅地区	15,166	15,166	15,112	15,139	15,279	15,328	15,336	15,371	15,388	15,477	15,488	15,491	15,506	▲ 15	▲ 340
伏見地区	11,403	11,457	11,532	11,532	11,583	11,583	11,590	11,590	11,605	11,628	11,645	11,648	11,677	▲ 29	▲ 274
栄地区	10,918	10,936	10,994	11,113	11,099	11,099	11,089	11,081	11,096	11,118	11,127	11,106	11,120	▲ 14	▲ 202
丸の内地区	10,704	10,682	10,668	10,668	10,654	10,644	10,644	10,644	10,644	10,615	10,630	10,790	10,797	▲ 7	▲ 93

(単位：円/坪)

【全国ビジネス地区／平均空室率】

	2023.4	5	6	7	8	9	10	11	12	2024.1	2	3	4	前月比	前年同月比
東京	6.11	6.16	6.48	6.46	6.40	6.15	6.10	6.03	6.03	5.83	5.86	5.47	5.38	▼ 0.09	▼ 0.73
大阪	5.03	4.92	4.85	4.61	4.49	4.47	4.28	4.26	4.10	4.36	4.35	4.77	4.47	▼ 0.30	▼ 0.56
名古屋	5.54	5.44	5.44	5.53	5.64	5.73	5.54	5.49	5.49	5.65	5.62	5.69	5.54	▼ 0.15	0.00
札幌	2.32	2.30	2.18	2.19	2.97	2.86	2.75	3.00	3.16	3.32	3.20	3.00	2.95	▼ 0.05	▲ 0.63
仙台	5.64	5.79	5.45	5.26	5.42	5.39	5.49	6.49	6.29	6.48	6.79	6.69	6.48	▼ 0.21	▲ 0.84
横浜	6.73	6.67	6.55	6.81	6.83	6.92	6.93	6.61	6.79	6.35	6.48	9.18	9.24	▲ 0.06	▲ 2.51
福岡	5.81	5.75	6.11	6.01	5.92	5.80	5.78	5.52	5.19	5.46	5.27	5.39	5.43	▲ 0.04	▼ 0.38

(単位：%)

【全国ビジネス地区／平均賃料】

	2023.4	5	6	7	8	9	10	11	12	2024.1	2	3	4	前月比	前年同月比
東京	19,896	19,877	19,838	19,819	19,756	19,750	19,741	19,726	19,748	19,730	19,776	19,820	19,825	▲ 5	▼ 71
大阪	11,866	11,874	11,874	11,911	11,925	11,944	11,954	11,978	11,976	11,962	11,990	12,017	12,061	▲ 44	▲ 195
名古屋	12,155	12,173	12,196	12,229	12,281	12,299	12,300	12,307	12,327	12,373	12,383	12,399	12,416	▲ 17	▲ 261
札幌	9,837	9,922	9,933	9,972	10,036	10,050	10,085	10,129	10,184	10,256	10,305	10,327	10,373	▲ 46	▲ 536
仙台	9,240	9,246	9,237	9,244	9,261	9,264	9,272	9,307	9,302	9,328	9,347	9,343	9,356	▲ 13	▲ 116
横浜	12,517	12,534	12,540	12,571	12,586	12,611	12,615	12,618	12,630	12,634	12,655	12,717	12,765	▲ 48	▲ 248
福岡	11,495	11,483	11,481	11,495	11,505	11,493	11,499	11,524	11,550	11,582	11,581	11,621	11,648	▲ 27	▲ 153

(単位：円/坪)