

2024年5月

平均空室率

平均賃料

名古屋ビジネス地区

5.63% 前月比

▲ 0.09ポイント

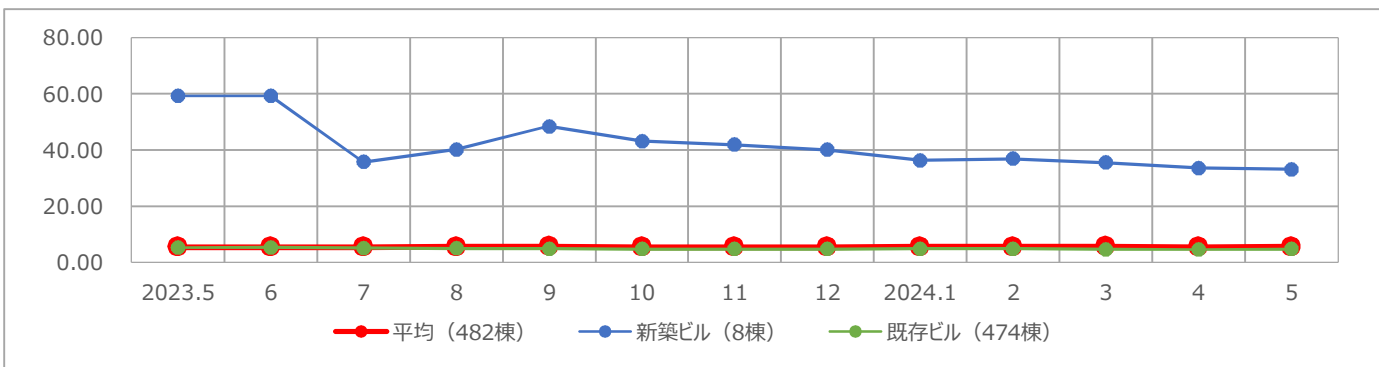
12,437円 前月比

▲ 21円

5月は二次空室の影響見られ、平均空室率が上昇

● 名古屋ビジネス地区の5月時点の平均空室率は5.63%、前月比0.09ポイント上げました。5月は新規開設や館内増床などの成約が見られたものの、新築ビルへの移転に伴う解約の影響があったことから、名古屋ビジネス地区全体の空室面積がこの1カ月間で約1千坪増加しました。● 5月時点の地区別の平均空室率は次のとおりです。名駅地区は5.18%、前月比0.13ポイント下げました。館内増床などに伴う成約が見られたことや、解約の動きが小規模だったこともあり、同空室率が低下しました。伏見地区は6.56%、前月比0.30ポイント上げました。他地区の新築ビルへの移転による解約の影響が大きいため、同空室率が上昇しました。栄地区は4.48%、前月比0.16ポイント上げました。館内増床やビジネス地区外からの移転など、中小規模の成約があったものの、新築ビルへの移転に伴う二次空室の影響があり、同空室率が上昇しました。丸の内地区は7.87%、前月比0.22ポイント上げました。新規開設の動きが見られましたが、他地区への移転などによる解約の影響があったため、同空室率が上昇しました。

【名古屋ビジネス地区／空室率の推移】



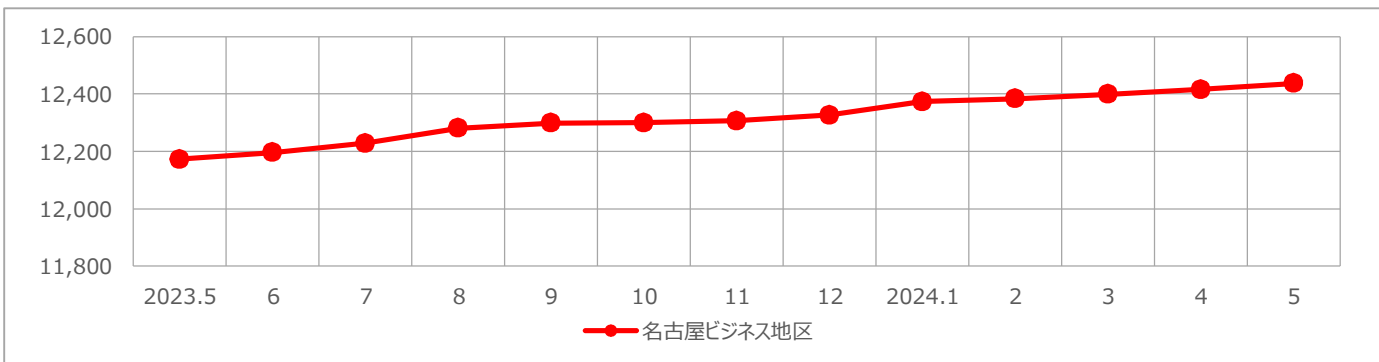
	2023.5	6	7	8	9	10	11	12	2024.1	2	3	4	5	前月比	前年同月比
平均	5.44	5.44	5.53	5.64	5.73	5.54	5.49	5.49	5.65	5.62	5.69	5.54	5.63	▲ 0.09	▲ 0.19
新築ビル	59.32	59.32	35.83	40.22	48.44	43.16	41.92	40.14	36.32	36.94	35.56	33.65	33.22	▼ 0.43	▼ 26.10
既存ビル	5.33	5.32	5.16	5.09	4.91	4.83	4.80	4.80	4.95	4.87	4.72	4.64	4.75	▲ 0.11	▼ 0.58

(単位：%)

名古屋ビジネス地区の平均賃料は15カ月連続で上昇

● 名古屋ビジネス地区の5月時点の平均賃料は12,437円、前月比0.17% (21円) 上げました。

【名古屋ビジネス地区／平均賃料の推移】



	2023.5	6	7	8	9	10	11	12	2024.1	2	3	4	5	前月比	前年同月比
平均	12,173	12,196	12,229	12,281	12,299	12,300	12,307	12,327	12,373	12,383	12,399	12,416	12,437	▲ 21	▲ 264

(単位：円/坪)

2024年5月

平均空室率

平均賃料

名古屋ビジネス地区	5.63%	前月比 ▲ 0.09ポイント	12,437円	前月比 ▲ 21円
名駅地区	5.18%	前月比 ▼ 0.13ポイント	15,498円	前月比 ▼ 8円
伏見地区	6.56%	前月比 ▲ 0.30ポイント	11,722円	前月比 ▲ 45円
栄地区	4.48%	前月比 ▲ 0.16ポイント	11,130円	前月比 ▲ 10円
丸の内地区	7.87%	前月比 ▲ 0.22ポイント	10,839円	前月比 ▲ 42円

【名古屋ビジネス地区／地区別平均空室率】

	2023.5	6	7	8	9	10	11	12	2024.1	2	3	4	5	前月比	前年同月比
名古屋ビジネス地区	5.44	5.44	5.53	5.64	5.73	5.54	5.49	5.49	5.65	5.62	5.69	5.54	5.63	▲ 0.09	▲ 0.19
名駅地区	5.53	5.37	5.22	5.71	6.17	5.98	5.97	5.91	6.20	6.07	5.60	5.31	5.18	▼ 0.13	▼ 0.35
伏見地区	6.88	6.92	6.49	6.59	6.50	6.47	6.27	6.40	6.33	6.39	6.34	6.26	6.56	▲ 0.30	▼ 0.32
栄地区	3.95	4.00	4.96	4.63	4.48	3.95	4.11	3.97	4.35	4.54	4.52	4.32	4.48	▲ 0.16	▲ 0.53
丸の内地区	5.08	5.38	5.65	5.49	5.29	5.67	5.31	5.53	5.24	4.67	7.36	7.65	7.87	▲ 0.22	▲ 2.79

(単位：%)

【名古屋ビジネス地区／地区別平均賃料】

	2023.5	6	7	8	9	10	11	12	2024.1	2	3	4	5	前月比	前年同月比
名古屋ビジネス地区	12,173	12,196	12,229	12,281	12,299	12,300	12,307	12,327	12,373	12,383	12,399	12,416	12,437	▲ 21	▲ 264
名駅地区	15,166	15,112	15,139	15,279	15,328	15,336	15,371	15,388	15,477	15,488	15,491	15,506	15,498	▼ 8	▲ 332
伏見地区	11,457	11,532	11,532	11,583	11,583	11,590	11,590	11,605	11,628	11,645	11,648	11,677	11,722	▲ 45	▲ 265
栄地区	10,936	10,994	11,113	11,099	11,099	11,089	11,081	11,096	11,118	11,127	11,106	11,120	11,130	▲ 10	▲ 194
丸の内地区	10,682	10,668	10,668	10,654	10,644	10,644	10,644	10,644	10,615	10,630	10,790	10,797	10,839	▲ 42	▲ 157

(単位：円/坪)

【全国ビジネス地区／平均空室率】

	2023.5	6	7	8	9	10	11	12	2024.1	2	3	4	5	前月比	前年同月比
東京	6.16	6.48	6.46	6.40	6.15	6.10	6.03	6.03	5.83	5.86	5.47	5.38	5.48	▲ 0.10	▼ 0.68
大阪	4.92	4.85	4.61	4.49	4.47	4.28	4.26	4.10	4.36	4.35	4.77	4.47	4.38	▼ 0.09	▼ 0.54
名古屋	5.44	5.44	5.53	5.64	5.73	5.54	5.49	5.49	5.65	5.62	5.69	5.54	5.63	▲ 0.09	▲ 0.19
札幌	2.30	2.18	2.19	2.97	2.86	2.75	3.00	3.16	3.32	3.20	3.00	2.95	3.24	▲ 0.29	▲ 0.94
仙台	5.79	5.45	5.26	5.42	5.39	5.49	6.49	6.29	6.48	6.79	6.69	6.48	6.54	▲ 0.06	▲ 0.75
横浜	6.67	6.55	6.81	6.83	6.92	6.93	6.61	6.79	6.35	6.48	9.18	9.24	8.80	▼ 0.44	▲ 2.13
福岡	5.75	6.11	6.01	5.92	5.80	5.78	5.52	5.19	5.46	5.27	5.39	5.43	5.43	0.00	▼ 0.32

(単位：%)

【全国ビジネス地区／平均賃料】

	2023.5	6	7	8	9	10	11	12	2024.1	2	3	4	5	前月比	前年同月比
東京	19,877	19,838	19,819	19,756	19,750	19,741	19,726	19,748	19,730	19,776	19,820	19,825	19,944	▲ 119	▲ 67
大阪	11,874	11,874	11,911	11,925	11,944	11,954	11,978	11,976	11,962	11,990	12,017	12,061	12,097	▲ 36	▲ 223
名古屋	12,173	12,196	12,229	12,281	12,299	12,300	12,307	12,327	12,373	12,383	12,399	12,416	12,437	▲ 21	▲ 264
札幌	9,922	9,933	9,972	10,036	10,050	10,085	10,129	10,184	10,256	10,305	10,327	10,373	10,418	▲ 45	▲ 496
仙台	9,246	9,237	9,244	9,261	9,264	9,272	9,307	9,302	9,328	9,347	9,343	9,356	9,361	▲ 5	▲ 115
横浜	12,534	12,540	12,571	12,586	12,611	12,615	12,618	12,630	12,634	12,655	12,717	12,765	12,779	▲ 14	▲ 245
福岡	11,483	11,481	11,495	11,505	11,493	11,499	11,524	11,550	11,582	11,581	11,621	11,648	11,673	▲ 25	▲ 190

(単位：円/坪)